

Autocaravana Mc Louis MC4 79 o similar

Este modelo de autocaravana cuenta con cama isla doble en la parte trasera, divisible con una puerta corredera que la independizan del resto de la autocaravana junto con la ducha y el WC.

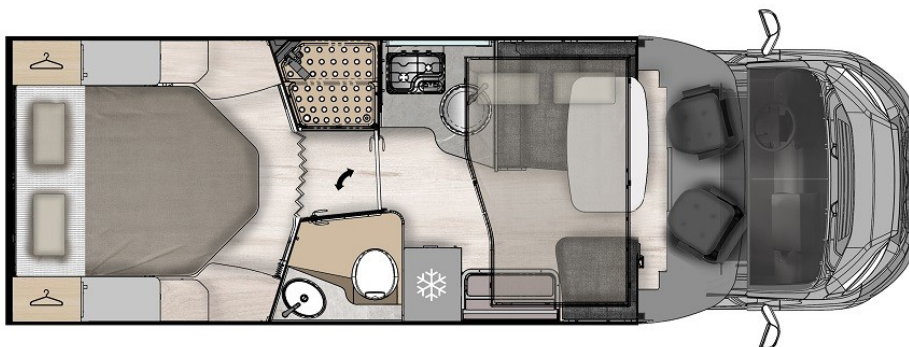
Debajo de las cama trasera en la parte interior, cuenta con armario para ropa, además de un maletero exterior muy amplio que dispone de acceso desde el exterior con dos portones, uno de cada lado de la autocaravana.

En la parte delantera, la autocaravana dispone sobre el salón, de una cama doble basculante, que mediante un mecanismo eléctrico desciende y nos permite disponer de una cama para dos personas justo encima de la mesa. El salón comedor es muy amplio, los asientos del piloto y copiloto son giratorios y se integran perfectamente al salón comedor. Baño separado de la ducha.





AUTOCARAVANAS EUROPA



Autocaravanas Europa de Coin Operated SL
Tel.: +34 951 711 238. Whatsapp: +34 651 133 517
Madrid, Málaga, Barcelona y Cádiz
info@autocaravanaseuropa.com

Especificaciones:

- 5 Plazas homologadas para viajar
 - 4 + 1 Plazas homologadas para dormir
 - Medidas en metros
- 1,90 x 1,23 Cama Basculante
1,90 x 1,50 Cama isla
1,07 x 2,16 Cama dinette individual en comedor
- Largo / Ancho / Alto en metros
- 7,45 / 2,35 / 2,95
- Altura Interior en metros 2,08
 - Asientos conductor y acompañante giratorios
 - Motor Diesel 120CV
 - ABS + ASR
 - Airbag conductor
 - Cierre centralizado de cabina
 - Elevelunas eléctricos de cabina
 - Retrovisores eléctricos y calefactados
 - GPS (Consultar modelos asignado)
 - Retrocámara (Consultar modelos asignado)
 - Calefacción de serie
 - Aire Acondicionado de serie en cabina de conducción.
 - Cocina de 2 fuegos
 - Frigorífico trivalente de 149 Lts.
 - Agua caliente
 - Baño separado de la ducha.
 - Depósito de aguas claras 110 Lts.
 - TV
 - Panel solar (Consultar modelos asignado)
 - Kit de viaje (Batería auxiliar, 2 calzos, cable 220V, manguera agua, extintor, chaleco, 2 triángulos, químicos para WC)